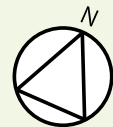


# 森のマップ



凡例	多目的トイレ	駐車場
自動販売機	授乳室	身障者用駐車場
トイレ	AED	バス停

## 尼崎スポーツの森

国際公認の50mメインプール（冬季はアイススケートリンク）、25mサブプール、ウォーターパーク（アマラーゴ）のほか、フットサルコートやグラウンドゴルフ場などがあり、様々なスポーツが楽しめます。



お問い合わせ先：06-6412-1655

## はじまりの森

平成18年に初めて植樹を行った森です。森の生長とともに、いろいろな生きものに出会うことができます。



コナラ・アベマキのドングリや木の実があるよ

一番はじめに植樹した森です

企業・団体の皆さんと一っしょに森づくりをしています

## 作業棟

種まきや苗の植え替えなど、森づくり作業を体験できる施設です。環境学習の教室等としても利用されています。



## 育苗圃場

森づくりのための苗づくりを行う場所です。種まきや苗の植え替え、育成などを行うビニールハウスと圃場があります。



## みなの花野

六甲山から瀬戸内海にかけて生育している四季折々の野草があるエリアです。山、野、海の3つのゾーンに分かれ、各ゾーンに生育する野草や樹木を楽しめます。

※かつて伊丹から尼崎にかけての台地を「猪名野（いなの）」と呼んでいたことから名付けました。



## パークセンター

中央緑地全体の総合案内や森づくりの情報発信を行う拠点です。環境学習や県民活動の場としても利用されています。兵庫県産材を活用した木造平屋建てで、屋上には太陽光発電や風力発電施設、緑化スペースを設け、省エネルギーに配慮しています。



## 大芝生広場

平成27年秋にオープンした県立都市公園最大級の芝生広場です。広さは約2.9haあり、様々なイベントで利用されています。



## 茅葺き民家

県指定文化財の茅葺き民家です。かまど等があり、里山体験や昔遊びができる場です。



## 薪炭林（整備中）

クヌギの薪炭林を整備し、茅葺き民家とともに、里山と昔体験の場にする予定です。



## 森づくりエリア（整備中）

生きものが集まる水辺や広場、展望台などを計画しています。



## 森の遊具

天然木材等を使用した遊具があり、のびのびと遊べるエリアです。

