

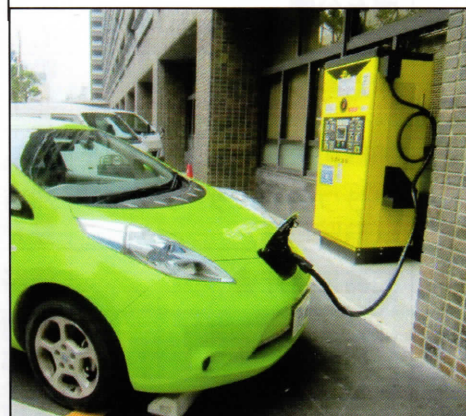
# 電気自動車用急速充電器 ご利用になれます！

県では、地球温暖化の防止や自動車の排気ガスによる大気汚染の低減のため、電気自動車の普及を図っています。兵庫県では下記の施設に急速充電器を設置していますので、どうぞご利用下さい。

【急速充電器設置場所位置図（H26. 12. 31 現在）】



〈兵庫県本庁舎設置充電器〉



〈各充電器の詳細については裏面に記載〉

〈今後の設置予定（5箇所）〉

- ・淡路佐野運動公園（淡路市佐野新島）
- ・淡路島公園（淡路市楠本）
- ・イングランドの丘（南あわじ市八木養宜上）
- ・淡路景観園芸学校（淡路市野島常盤）
- ・淡路文化会館（淡路市多賀）