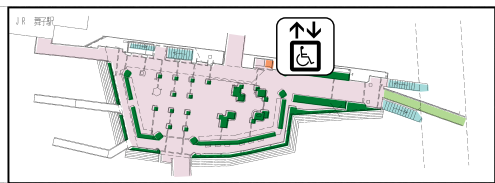
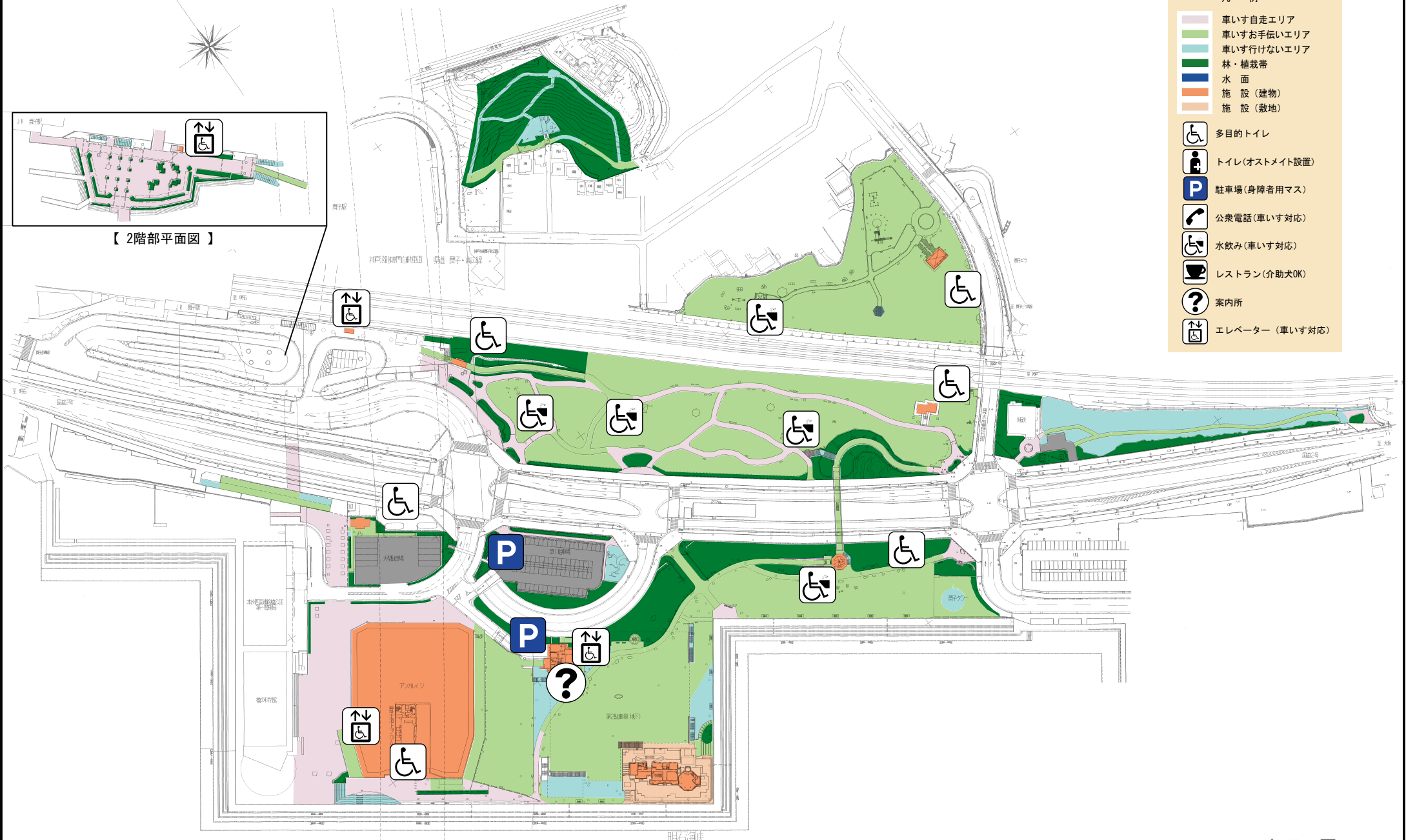


図 身障者用施設案内図

- 凡 例
-  車いす自走エリア
 -  車いすお手伝いエリア
 -  車いす行けないエリア
 -  林・植栽帯
 -  水面
 -  施設（建物）
 -  施設（敷地）
 -  多目的トイレ
 -  トイレ（オストメイト設置）
 -  駐車場（身障者用マス）
 -  公衆電話（車いす対応）
 -  水飲み（車いす対応）
 -  レストラン（介助犬OK）
 -  案内所
 -  エレベーター（車いす対応）



【 2階部平面図 】



明石神社大館（一般利用可能）

明石海峡

■ 舞子公園