

出合いの広場 飲食直売コーナー

両日(雨天実施)

時間 10:00~16:00

雨天 実施

9 10 11 12 13 14 15 16

- 三田の地場農産物の販売コーナー 内容:パスカル三田より、公園近くの農家など、市内各所からの採れたて農産物などの販売
- 「つくしの里」の販売 内容:地元高平産のヤマフクモチ米を100%使用したモチ、たこ焼き等の販売
- 「茶香房きらめき」の母子茶の販売 内容:三田の特産品である「母子茶(もうしちや)」の販売
- 永沢寺そば道場の「雲水そば」の販売 内容:三田の打ち立てそばの実演と販売
- コーヒー 内容:「語るのひととき」よりコーヒー・ココア・ポップコーンなどの販売
- カレー・牛丼・うどん・お弁当・サイコロステーキ・コロッケ・からあげ・フランクフルト・焼きそば・たこ焼きの各種販売
- スーパーボールすくい・ジャンボパチンコゲーム
- 草花の販売 内容:錦幸園より、花の苗、樹木の販売(第1駐車場)

交通ガイドマップ

駐車場は大変混み合います。公共交通機関を出来るだけご利用ください。また、プログラムで参加の方は開始時間までに余裕をみてご来園ください。



【電車ご利用の場合】

JR宝塚(福知山)線快速

尼崎 約30分 新三田 約20分 篠山

神戸市営地下鉄▶神戸電鉄▶JR宝塚(福知山)線快速

三宮 谷上 三田 新三田 約60分

阪急神戸本線特急▶阪急今津線▶JR宝塚(福知山)線快速

三宮 西宮北口 宝塚 新三田 約60分

「JR新三田駅」で下車後、神姫バス20系統に乗り、「有馬富士公園前」下車すぐ(乗車時間5分)

【車ご利用の場合】

●三宮・大阪・姫路から
中国自動車道(六甲北有料道路)「神戸三田IC」下車、約15分。

●福知山から
舞鶴若狭自動車道「三田西IC」下車、約15分。

神姫バス20系統 時刻表 <10月中旬に変更の可能性あり>

21日(土)			22日(日)			22日(日)			ご注意
JR三田駅	有馬富士公園	JR新三田駅	JR新三田駅	有馬富士公園	JR三田駅	JR三田駅	有馬富士公園	JR三田駅	
9:30	9:47	9:52	10:14	10:18	10:35	10:30	10:47	10:52	このバスの時刻表は10月1日現在のものです。10月下旬にJRのダイヤ改正が行われる予定であり、それに合わせてバスの時刻表が変更される場合があります。当日バスをされる方は、お気をつけ下さい。
11:30	11:47	11:52	11:04	11:08	11:25	11:30	11:47	11:52	
13:10	13:27	13:32	12:04	12:08	12:25	13:54	13:58	14:15	
15:10	15:27	15:32	13:54	13:58	14:15	16:19	16:23	16:42	
			16:19	16:23	16:42				

ありまふじフェスティバル'06秋お問合せ先

兵庫県立有馬富士公園パークセンター ☎(079)562-3040

三田市立有馬富士自然学習センター ☎(079)569-7727

住所:兵庫県三田市福島1091-2

さんだ動物愛護フェアお問合せ先

三田市生活安全課 ☎(079)559-5047 (当日は、パークセンターへ)

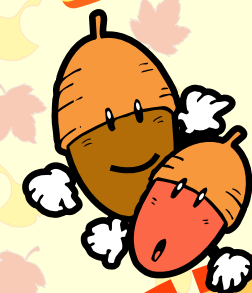
ゴミ持ちカエル運動実施中 ゴミの持ち帰りに、ご協力をお願いします。

このリーフレットは再生紙を使用しています。

みんなで奏でる秋色メロディー。

ありまふじフェスティバル'06秋

2006年10月21日(土)・22日(日)



同時開催

さんだ動物愛護フェア 10月22日(日)

特別企画!

ぶらぶらクイズで公園へ行こう!

JR新三田駅から、公園までのハイキングコースを歩いて「ぶらぶらクイズ」に参加しませんか? ゴールした方には、素敵なプレゼントを贈呈!

(先着100名/日)

JR新三田駅前に「受付」があるので、参加用紙をもらってね。

- コース: スタート JR新三田駅▶ハイキングコース▶ゴール 出合いの広場
- 受付時間: 10月21日・22日 9時~12時

ハイキングコース

歩いて公園に出かけよう!

JR新三田駅 約40分 福島大池 約10分 出合いの広場



ありまふじフェスティバル主催

ありまふじフェスティバル実行委員会

有馬富士公園運営・計画協議会(兵庫県、三田市、人と自然の博物館、兵庫県園芸・公園協会、住民委員等)

さんだ動物愛護フェア主催

さんだ動物愛護フェア実行委員会(事務局:三田市生活安全課)